

2.2 Feste Zentrierspitzen in Stahl; gehärtet

Dead Centres hardened steel

Pointes fixes en acier trempé

Anwendungsbereich

Feste Zentrierspitzen mit Abdrück-Gewinde und Schlüsselfläche für wälzgelagerte Reitstockpinolen.

Application

Dead Centres with thread and spanner flat for rotating tailstock sleeves.

Utilisation

Pointes fixes avec filetage de pression et surplats pour des broches de contre pointes tournantes.

Technische Spezifikationen

- Baumasse nach DIN 807 und ROTOR Werknorm
- Rundlaufgenauigkeit < 0.003 mm
- Winkeltoleranz der 60°-Spitze 0/+0.15°
- Kegelschaft geschliffen nach DIN 228 AT3, Lehrengenauigkeit

Hochwertiger Werkzeugstahl, durchgehärtet. Ohne Abdrückmutter; muss separat bestellt werden (siehe Seite 23).

Technical Specifications

- dimensions conform to DIN 807 and ROTOR standard
- concentricity tolerance < 0.003 mm
- tolerance of the point 60° 0/+0.15°
- ground taper to DIN 228 AT3

High-grade steel, through hardened. Without forcing nut; to be ordered separately (indications on page 23).

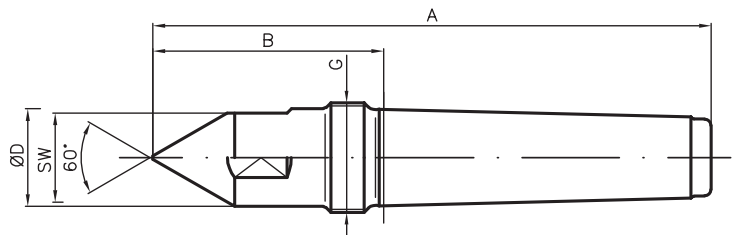
Spécifications techniques

- dimensions de DIN 807 et ROTOR standard
- précision de concentricité < 0.003 mm
- tolérance de la pointe 60° 0/+0.15°
- cône rectifié suivant DIN 228 AT3

Acier de première qualité, en acier trempé. Sans écrou de pression. Ecrou de pression séparé sur demande (voir page 23).

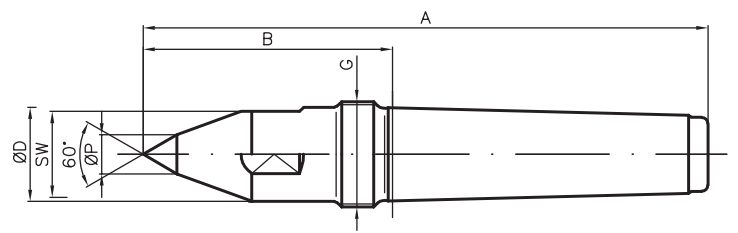
Type NF

MK MT CM	Best. Nr. Order no. no. de com.	Abmessungen Dimensions dimensions					
		A	B	D	G	SW	
2	S-02.701-AS	112	48	18	M22x1.5	16	
3	S-03.701-AS	138	57	24.1	M27x1.5	22	
4	S-04.701-AS	175	72.5	31.6	M36x1.5	27	
5	S-05.701-AS	217	87.5	44.7	M48x1.5	41	



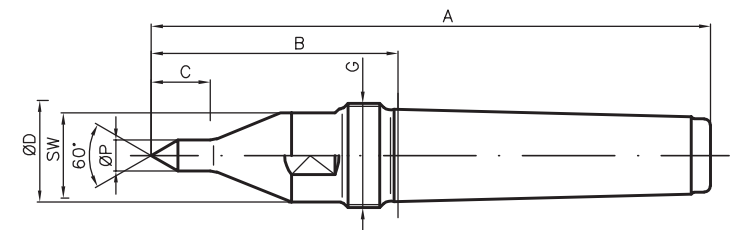
Type VF

MK MT CM	Best. Nr. Order no. no. de com.	Abmessungen Dimensions dimensions					
		A	B	D	P	G	SW
2	S-02.711-AS	117	53	18	9	M22x1.5	16
3	S-03.711-AS	145	64	24.1	10	M27x1.5	22
4	S-04.711-AS	184	81	31.6	14	M36x1.5	27
5	S-05.711-AS	231	101	44.7	15	M48x1.5	41



Type LF

MK MT CM	Best. Nr. Order no. no. de com.	Abmessungen Dimensions dimensions						
		A	B	C	D	P	G	SW
2	S-02.761-AS	117	53	12	18	5.8	M22x1.5	16
3	S-03.761-AS	145	64	16	24.1	7.8	M27x1.5	22
4	S-04.761-AS	184	81	19	31.6	9.8	M36x1.5	27
5	S-05.761-AS	231	101	22	44.7	11.8	M48x1.5	41



Type AF

MK MT CM	Best. Nr. Order no. no. de com.	Abmessungen Dimensions dimensions				
		A	B	D	d	G
2	S-02.101-AS	130	66	60	15	M22x1.5
	S-02.102-AS	130	66	100	55	M22x1.5
3	S-03.101-AS	158	77	75	20	M27x1.5
	S-03.102-AS	158	77	125	70	M27x1.5
4	S-04.101-AS	188	80	86	26	M36x1.5
	S-04.102-AS	188	80	140	80	M36x1.5
5	S-05.101-AS	217	81	98	38	M48x1.5
	S-05.102-AS	217	81	150	90	M48x1.5

