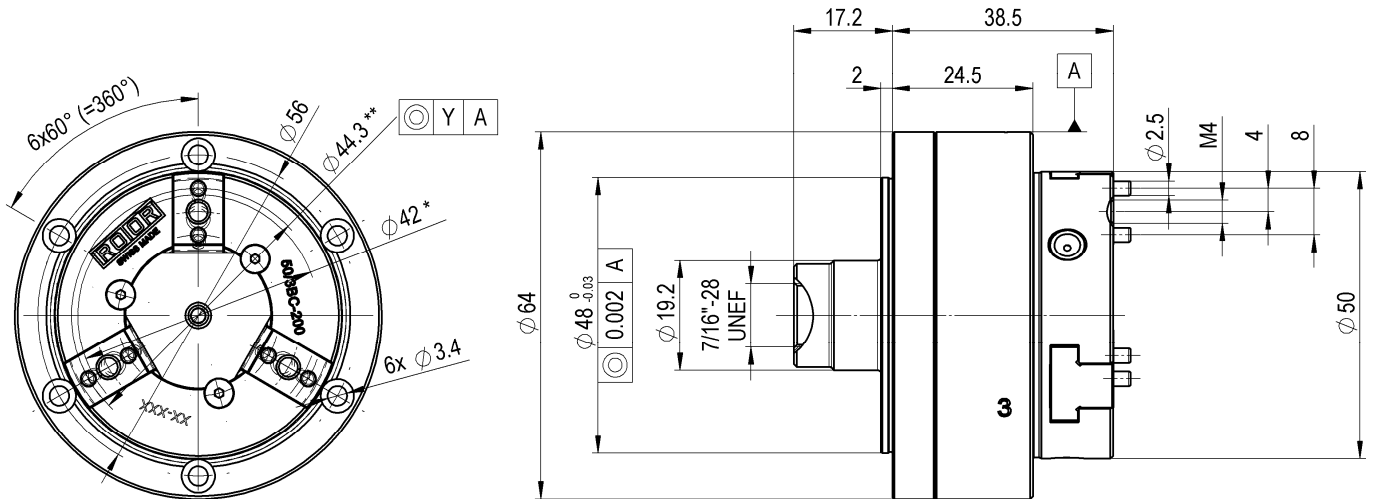


ROTOR Präzisions-Spannfutter
ROTOR High-Precision Chucks
Mandrin de Précision ROTOR

Ø50

3 Backen 2.0 mm Hub
3 jaws 2.0 mm Stroke
3 mors 2.0 mm Course



* geschlossen, closed, fermé, ** geöffnet, opened, ouvert

Für Kühlmittel-Zufuhr For coolant passage Pour passage arrosage	Luftzufuhrrohr Air feed tube Tube d'amenée d'air	Spannwiederholgenauigkeit / Koaxialität Y Repeatability / Coaxiality Y Répétibilité / Coaxialité Y		
Best. Nr. Order No. 50/3BC-200 No.de com.	Type CSC, CFC	Typ Type Type	N EP	< 2 µm < 1 µm < 0.04 mm < 0.01 mm

Backenhub im Ø Stroke on diameter Course des mors au Ø	Spannkraft pro Backe Clamp force per jaw Force de serrage par mors	n max RPM max n max	Gewicht Weight Poids
2.0 mm	100 daN (6 bar)	9'600 min ⁻¹	0.7 kg

Lieferumfang Standard Equipment La livraison comprend	Futter- und Backen-Befestigungsschrauben, T-Inbusschlüssel, Prüfprotokoll Chuck and jaw mounting screws, T-handle wrench, Test report vis de montage, clé Inbus, rapport de contrôle
---	--

Zubehör Accessories	Luftzufuhr-Rohr, Rohr- Führungsflansch und Stützring, Aufsatzbacken, Backen-Ausdreh-Ring, -Bolzen und -Flansch, Handhebel-Ventil und Luft-Wartungs-Einheit, elektro-pneumatische Betätigungs-Einheit (siehe entsprechende Datenblätter) Air feed tube, tube guiding flange and supporting ring, blank top jaws, loading ring and pins, turning fixture, 4/3-way valve, filter- regulator- lubricator-unit, electro-pneumatic control unit (see data sheets)
Accessories	Tube d'amenée d'air, douille de guidage et bague de soutien, mors doux, bague et axes de réglage, flasque d'usinage des mors, vanne 4/3-voies, unité filtre -régulateur -lubricateur, unité de commande électro-pneumatique (selon fiche de données)

Optionen Options	Kundenspezifische Futter und Aufsatzbacken Customized chucks and top jaws
Options	Mandrin et mors spéciaux

11.2015



ROTOR TOOL GmbH, Esslingerstrasse 13, CH-8618 Oetwil am See
 ☎ +41(0)44/929 24 62, Fax +41(0)44/929 15 63, info@rotortool.com
www.rotortool.com